

Des équipements confortables et accessibles à tous



Pour faciliter la circulation, notamment des personnes à mobilité réduite, **les aménagements ont été adaptés**: trottoirs élargis, présence de bateaux, de bandes podotactiles, de feux sonorisés, plancher bas à bord du tramway, rampes d'accès dans les stations...

Les stations seront équipées d'une billetterie, de deux bornes d'information, d'une sonorisation pour la diffusion de messages et de tableaux d'affichage. Côté **sécurité**, elles disposeront d'un système de vidéo surveillance et un bouton d'appel pour les urgences.

L'insertion des équipements du tramway T2 dans l'environnement est aussi une préoccupation majeure de l'équipe projet.

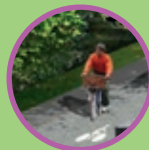
Le **nouveau design** du mobilier des stations a d'ailleurs été pensé dans ce sens, en associant fonte d'aluminium, bois et verre.



Les circulations douces privilégiées

Avec le prolongement du T2, l'espace sera distribué de manière plus équilibrée entre les différents modes de déplacement.

Les piétons bénéficieront de **trottoirs plus vastes** et de **passerelles sur les ponts** de Charlebourg et de Bezons. Sur la plateforme du tramway, un refuge sera à leur disposition, pour une traversée sécurisée en deux temps.



Pour les vélos, une **piste cyclable** sera créée tout au long du tracé, dans chaque sens. Placée essentiellement sur les trottoirs, elle se distinguera par une teinte plus claire et sera repérée par des panneaux de signalisation.

Côté automobilistes, **deux files de circulation** seront maintenues dans chaque sens le long du tracé.



Pour en savoir plus

► **Toute l'info trafic et le projet sur:**
www.t2ladefensebezons.fr

Contacts riverains:

- Colombes et Bezons - Gabriel Douiseau - Tél.: 06 66 47 14 90
 - Courbevoie et La Garenne-Colombes - Ana Flamind - Tél.: 06 98 67 72 92
- mail: contact@t2ladefensebezons.fr

Stratis - janvier 2011

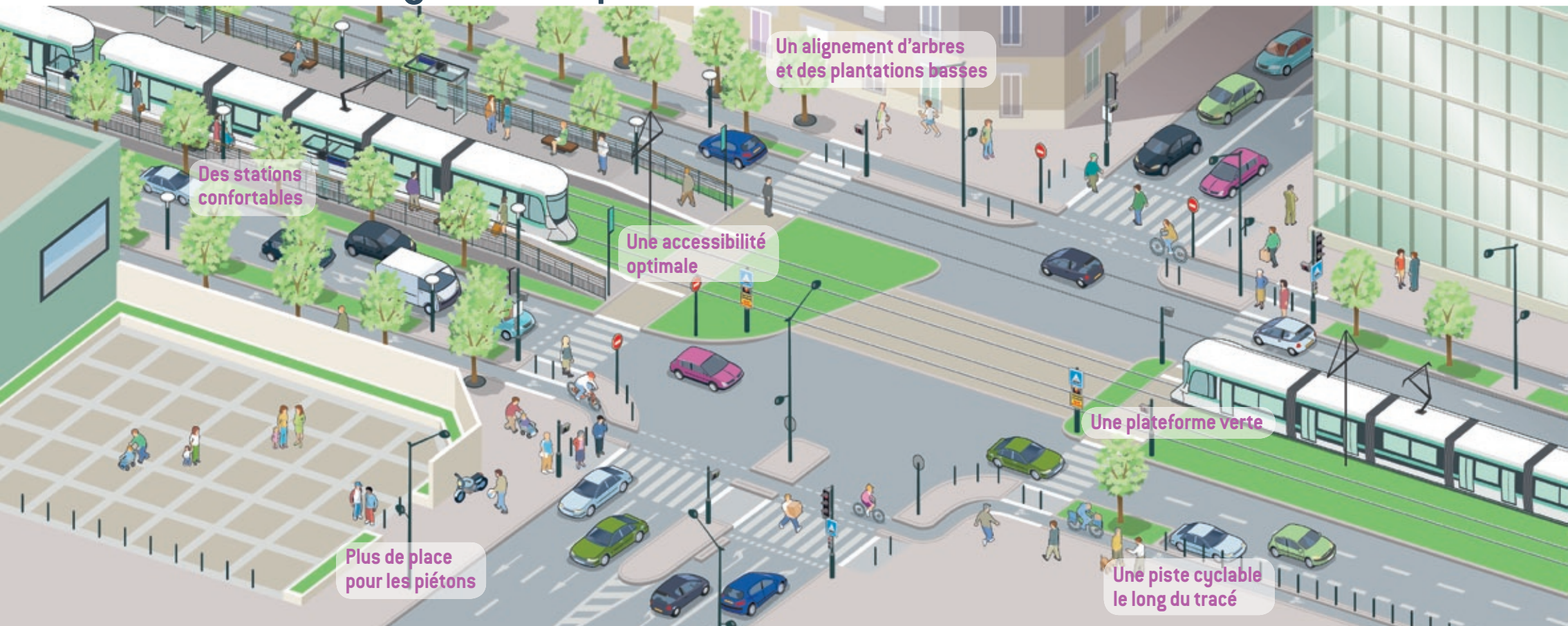


L'environnement

Plantations, circulations... tout ce qui va changer dans votre quartier avec le tramway



Avec le tramway T2, respirer mieux



Un mode de transport éco-responsable

Le tramway associe les **avantages du bus et du métro** : il évolue en surface, au cœur de la ville, avec rapidité et régularité. Son fonctionnement à l'énergie électrique évite l'émission de gaz à effet de serre. Pour **limiter davantage la consommation d'énergie**, une ventilation réfrigérée a été préférée à la climatisation. Les douze rames doubles mises en service offriront une **forte capacité d'accueil** (426 passagers, équivalent à 6 bus). Le tramway T2 est donc une **réelle alternative écologique**, qui devrait convaincre de nombreux usagers de délaisser leur automobile. Résultat : à l'horizon 2015, des études estiment que **660 tonnes de carburant seront économisées chaque année**.

Une plateforme engazonnée

Située majoritairement au centre de la chaussée, la plateforme du tramway sera **recouverte de gazon** et sera en partie arrosée avec de l'eau puisée à proximité du parc Pierre Lagravère (Colombes). Cette allée de verdure, véritable fil conducteur du tracé, participera à l'**embellissement du paysage**.

Les quartiers passent au vert

Les abords du tracé font aussi l'objet d'une attention particulière, avec une place importante réservée aux plantations. Près **1,5 ha** de plantations basses et **3 000 m²** de surfaces végétalisées seront plantés, ainsi que **1 100 arbres de 44 variétés** (contre 500 avant les travaux), tous sélectionnés pour leur faible consommation d'eau, leur résistance aux maladies et parce qu'ils sont non-allergènes. **19 essences différentes** ont été choisies afin d'embellir les quartiers traversés.