

# PROLONGEMENT DU T2

## RD 392 / Entre la rue de la Mairie et le carrefour de la Grace de Dieu

A partir du 9 avril 2010,

Madame, Monsieur,

Les travaux d'aménagements urbains débutent sur le côté Est (numéros pairs) de la RD392 à Bezons à partir du 9 avril 2010 pour une durée de 3 mois, entre la rue de la Mairie et le carrefour de la Grace de Dieu.

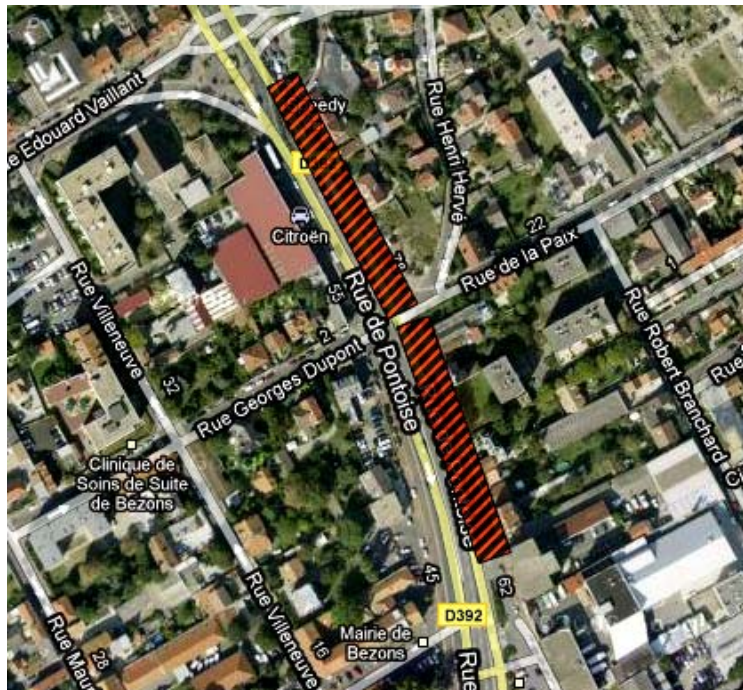
Pendant ces travaux, deux files de circulation par sens seront maintenues l'essentiel du temps et le stationnement sera interdit.

### INFOS PRATIQUE

**Comment s'informer sur les travaux, les accès et le stationnement ?**

[www.t2ladefensebezons.fr](http://www.t2ladefensebezons.fr)

Inscrivez-vous en ligne à l'alerte InfoTrafic !



L'agent de proximité du prolongement du T2, Gabriel DOUSSEAU, est à votre disposition pour répondre à vos questions.

Il est joignable :

- Lors de ses permanences à la Maison des Projets, place Lénine à Bezons :
- Par téléphone : 06.66.47.14.90
- Par mail : [contact@t2ladefensebezons.fr](mailto:contact@t2ladefensebezons.fr)

Nous vous assurons de notre volonté de réduire au maximum les perturbations sur la vie de votre quartier et comptons sur votre compréhension.

### L'équipe du prolongement du T2

Entre La Défense et Bezons

[contact@t2ladefensebezons.fr](mailto:contact@t2ladefensebezons.fr)

[www.t2ladefensebezons.fr](http://www.t2ladefensebezons.fr)